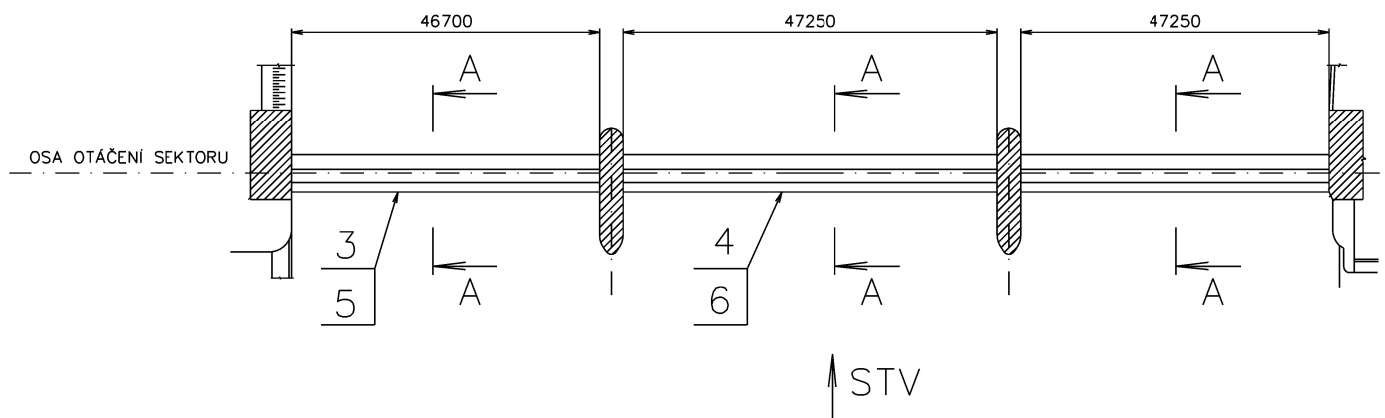
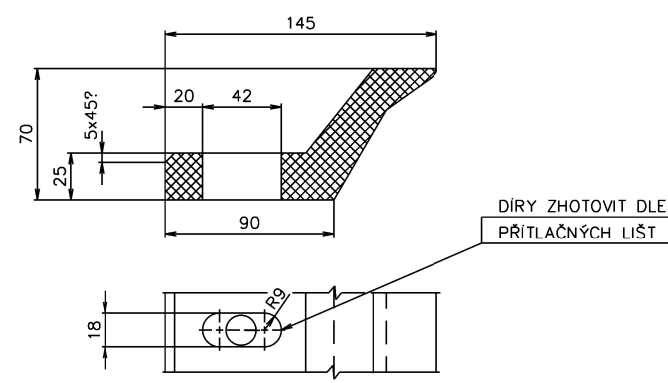


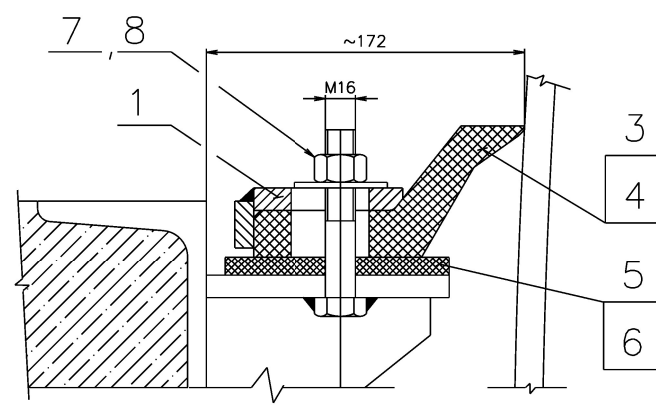
SITUACE SEKTOROVÉHO JEZU



3, 4
M 1:2

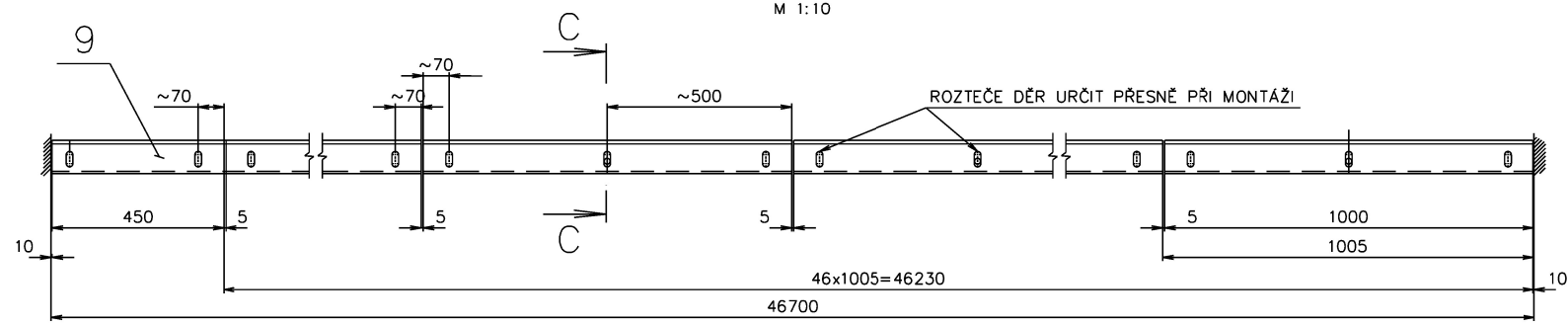


B
M 1:2



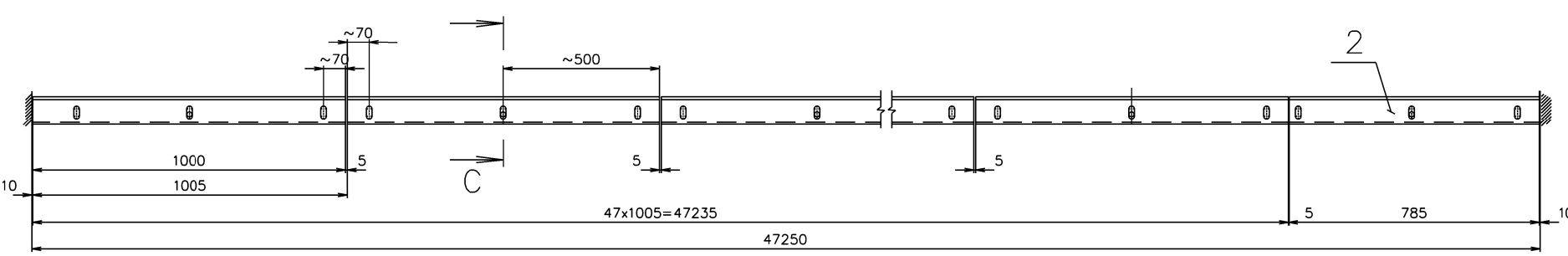
LIŠTY LEVÉHO POLE

M 1:10

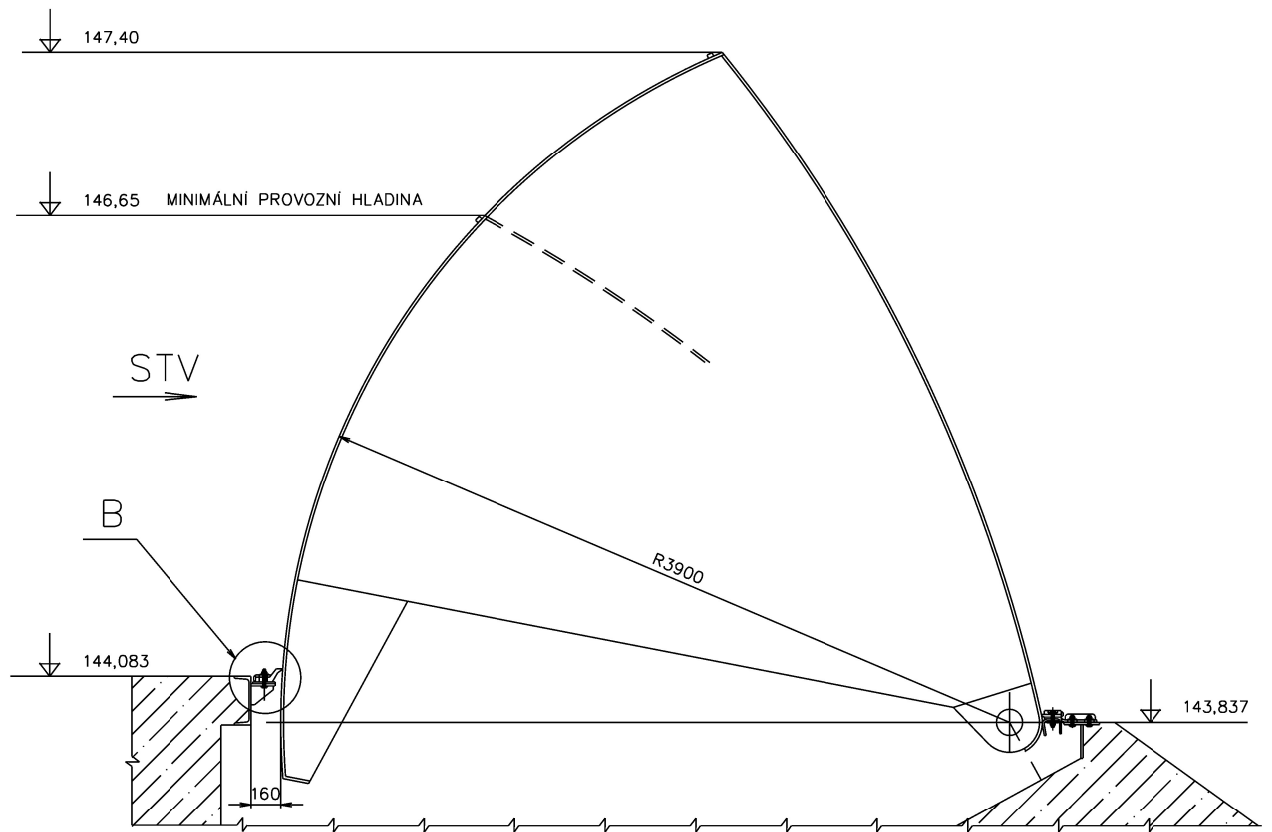


LIŠTY PRAVÉHO A STŘEDNÍHO POLE

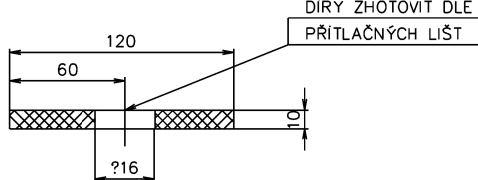
M 1:10



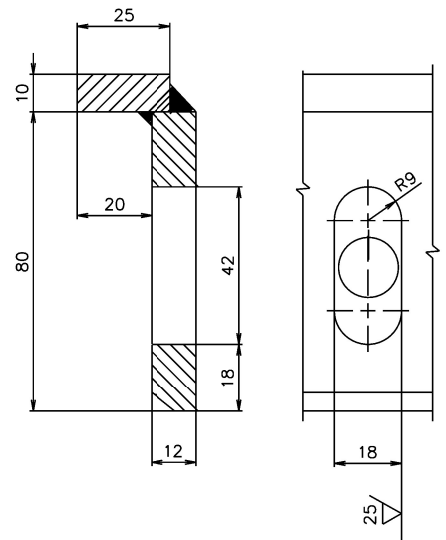
A - A
M 1:20



5, 6
M 1:2



C - C
M 1:1



POZNÁMKY:

- NOSIČ TĚSNĚNÍ A K NĚMU PŘIVAŘENÝ NEREZ. ŠROUB M16x90 JSOU PŮVODNÍ
- OTVORY V PŘÍTLAČNÝCH LIŠTÁCH A V TĚSNĚNÍ ZHOTOVIT PŘI MONTÁŽI DLE STA-RÝCH LIŠT A TĚSNĚNÍ.

Číslo	Název - rozměr	Polotovar	Mater. konečný	Mater. výchozí	Číslo hm.	Číslo výkresu	Poz.
1	PŘÍTL. LIŠTA, L=450	SKUPINA		4,3	93-101-4-03	9	
425	PODLOŽKA 17	ČSN 021727	NEREZ	0,08	VELKOPLOŠNĚ	8	
425	MATICE M16	ČSN 021402	NEREZ	0,03		7	
2	PLO 120x10-47250		PRYŽ	71,-		6	
1	PLO 120x10-46700		PRYŽ	58,5		5	
2	PROFIL, L= 47250	CM 4141	PRYŽ	219,2		4	
1	PROFIL, L= 46700	CM 4141	PRYŽ	180,5		3	
2	PŘÍTL. LIŠTA, L=785	SKUPINA		7,3	93-101-4-03	2	
140	PŘÍTLAČNÁ LIŠTA	SKUPINA		9,4	93-101-4-03	1	
Celková čistá hm.				2142,-			
Měřítko 1:500		Kreslil: SENK					
1:X		Schválil: 11. 1999					
		Dne:					
		Typ: JEZ ČESKÉ KOPISTY		Soubor:			
		TĚSNĚNÍ HORNÍHO PRAHU		97-169-1-01			